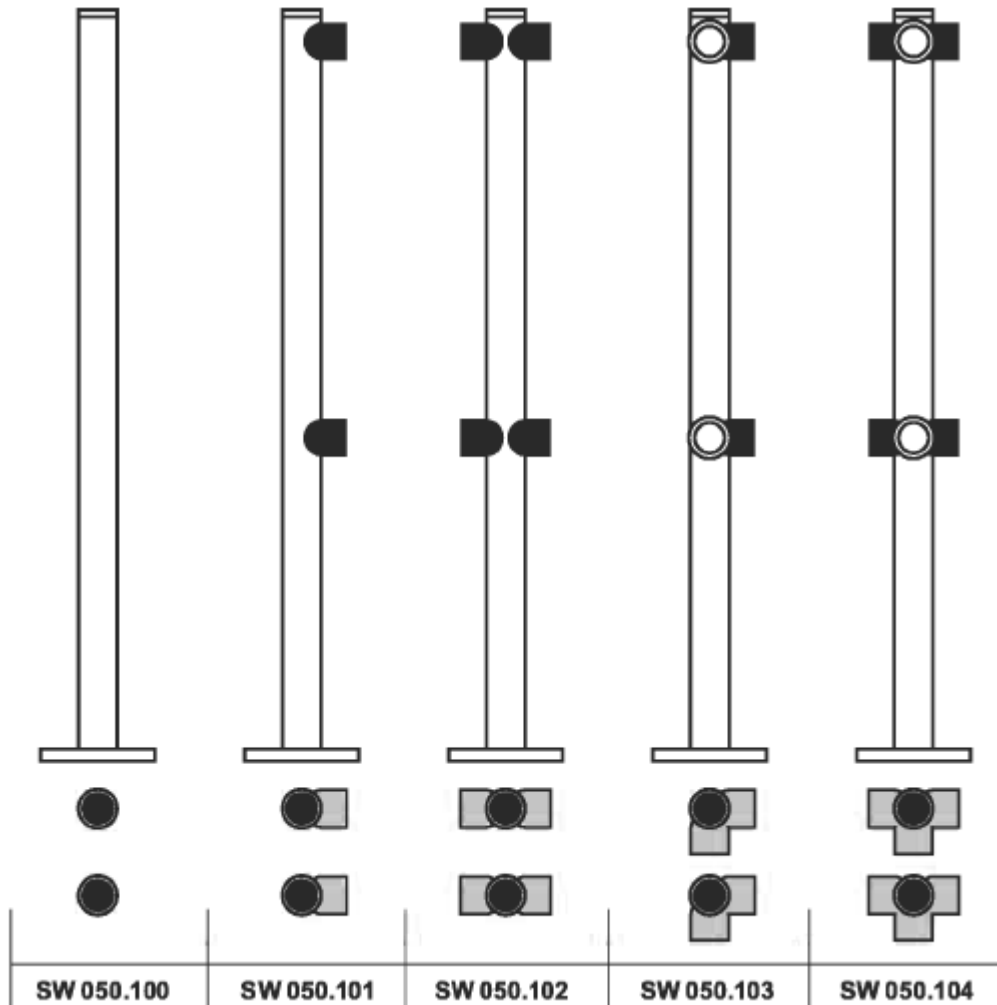
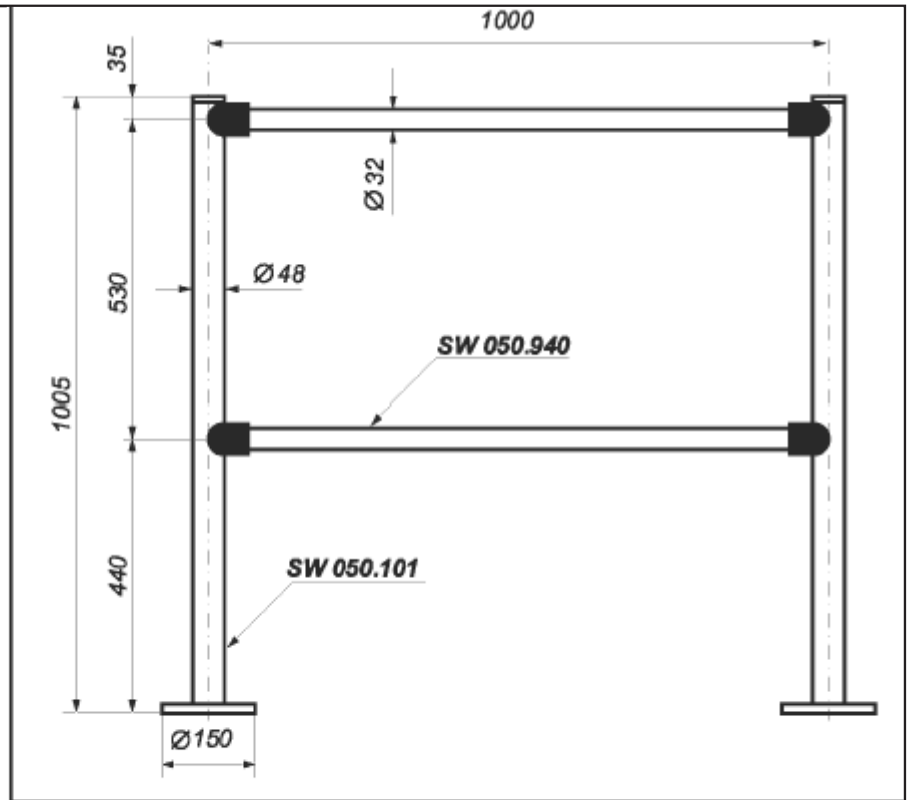


Стойки низкой перегородки

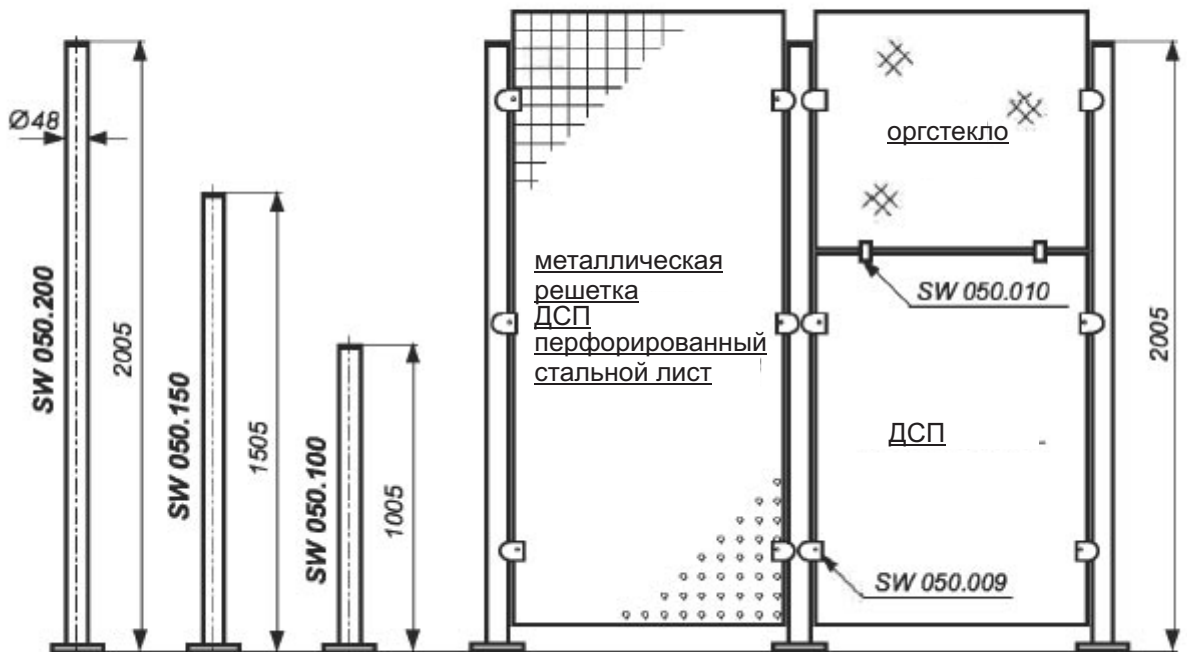
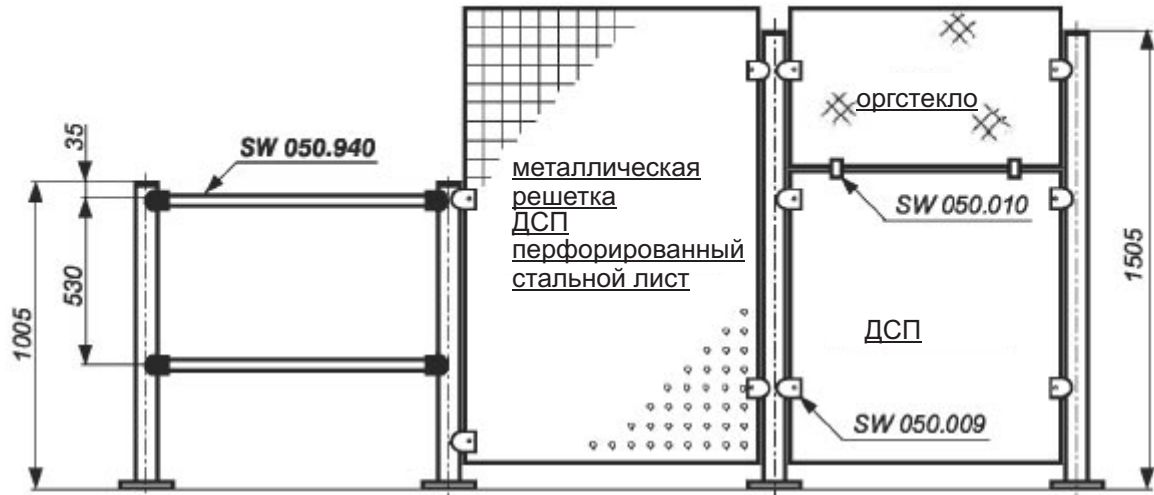
Стойки низкой перегородки служат для свободной планировки помещений магазинов, складов, аэропортов и т.п. Стойка выполнена из стальной трубы с хромо-никелевым покрытием. Стойка крепится к твердому полу с помощью трех болтов Ж8 х 120 и распорных дюбелей Ж12 х 100. Стойка может быть использована только в закрытых помещениях. Вес стойки ~ 4 кг.



Производитель:

ZPU METAL – POZ 83
 60-665 POZNAŃ, ŻYWOKOSTOWA 15
 тел./факс: +48 61 823 27 75, факс: +48 61 825 94 53
 e-mail: biuro@metal-poz83.pl / www.metal-poz83.pl

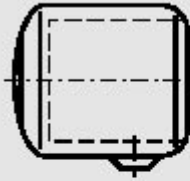
Система высоких, средних и низких перегородок служит для свободной планировки помещений с использованием различных вставляемых материалов, таких как металлические хромированные или окрашенные решетки, перфорированные стальные листы, ламинированные древесно-стружечные плиты или плексиглас. В низкой ажурной перегородке в качестве заполняющего материала использованы стальные трубки $\varnothing 12$. Расположение стенок и размещение крепежных соединительных муфт выполняется по индивидуальному заказу. Стойки перегородок выполнены из стали с хромо-никелевым покрытием. Использовать и монтировать к твердому полу только в закрытых помещениях. Непосредственное монтирование стоек к полу осуществляется с помощью болтов $\varnothing 8 \times 120$ и распорных дюбелей $\varnothing 12 \times 100$.
 Вес стойки SW 050.150 = 6 кг, SW 050.200 = 8 кг.



Производитель: **ZPU METAL – POZ 83**
 60-665 POZNAŃ, ŻYWOKOSTOWA 15
 тел./факс: +48 61 823 27 75, факс: +48 61 825 94 53
 e-mail: biuro@metal-poz83.pl / www.metal-poz83.pl

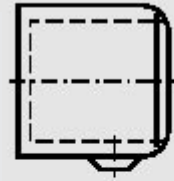
**муфта универсальная
SW 050.001**

Универсальная муфта служит в качестве элемента, крепящего стойку к горизонтальной соединительной трубе. Муфта выполнена из черного пластика.



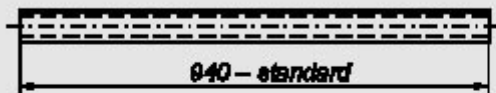
**настенная муфта
SW 050.002**

Настенная муфта служит в качестве элемента, соединяющего стену со стойкой горизонтальной соединительной трубой. Муфта изготовлена из черного пластика.



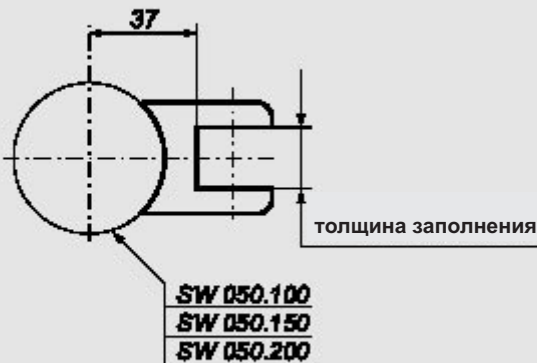
**труба соединительная
SW 050.940**

Стальная труба покрыта хромо-никелевым слоем. Может выполняться разной длины, но для сохранения параметров по прочности не рекомендуется использовать труб длиной более 2000мм. Вес 1 кг.



**соединитель фрезерованный
SW 050.009**

Фрезерованный соединитель выполнен из стали с хромо-никелевым покрытием. Служит для крепления в нем древесно-стружечной плиты, стальной решетки, перфорированного стального листа, плексигласа и, если нужно, других заполнителей. В заказе следует указать толщину заполнителя. Вес 0,2 кг.



**соединитель двухсторонний
SW 050.010**

Двухсторонний соединитель изготовлен из стали с хромо-никелевым покрытием. Служит для крепления в нем двух видов заполнителей, например древесно-стружечной плиты со стеклом или плексигласом. В заказе следует указать толщину заполнителя. Вес 0,1 кг.

