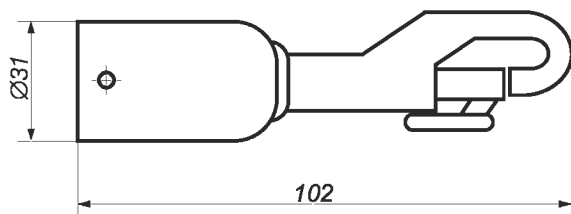
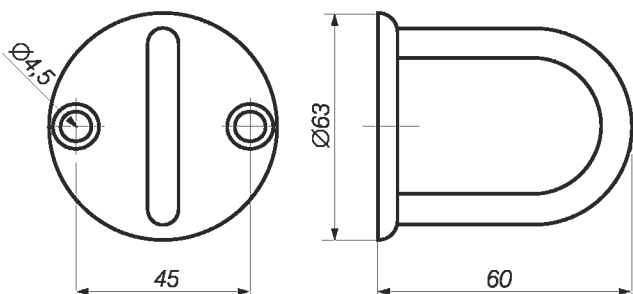


## SŁUPKI DO LIN – SW 060.100

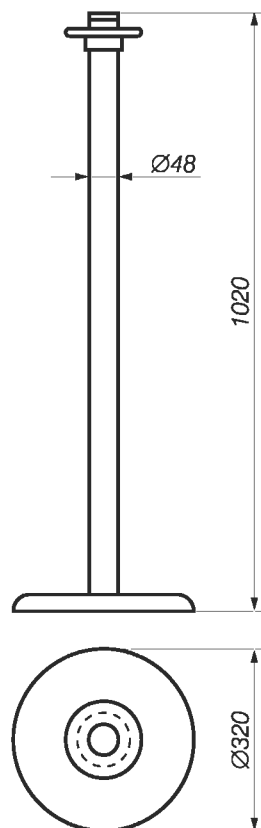
okucie do liny – SW 060.101



zaczep ścienny do liny – SW 060.102



słupek do lin  
SW 060.100

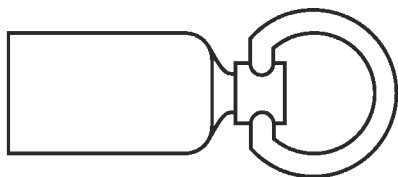


Słupek do lin oraz zaczepy wykonane są ze stali pokrytej warstwą niklowo-chromową. Wyrób przeznaczony do użytkowania w pomieszczeniach zamkniętych.

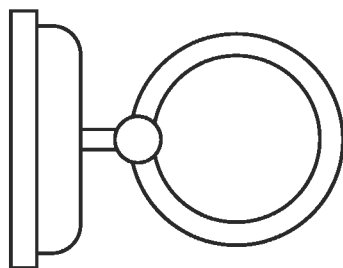
Waga słupka ~ 17 kG.

## SŁUPKI DO LIN – SW 060.110

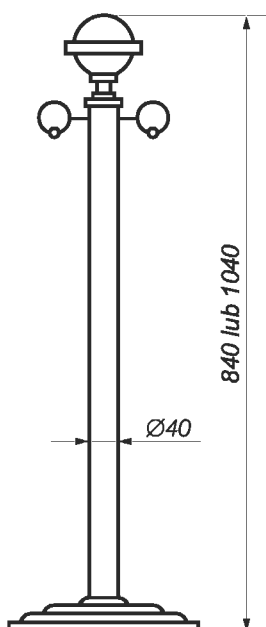
zaczep do liny – SW 060.111



zaczep ścienny do lin – SW 060.112



słupek do lin  
SW 060.110



Słupek do lin oraz zaczepy wykonane są ze stali pokrytej warstwą niklowo-chromową. Mogą być również wykonane z miedzi pokrytego piecowym bezbarwnym lakierem zabezpieczającym. Wyrób przeznaczony do użytkowania w pomieszczeniach zamkniętych.

Waga słupka ~ 17 kG.